

PETA SEBARAN KONFLIK TENURIAL DI KEP. BANGKA BELITUNG SEPANJANG TAHUN 2020



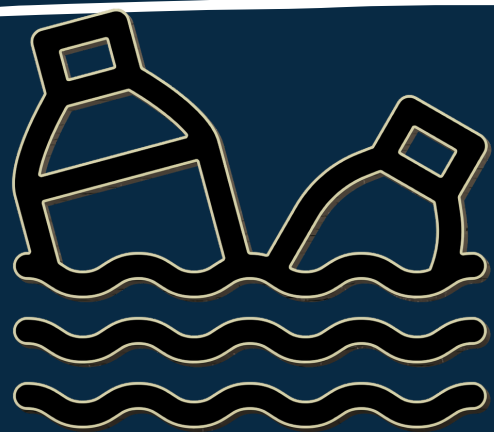
PERTAMBANGAN
5 KASUS

Dari 583 Konsesi di Babel



HUTAN DAN LAHAN
13 KASUS

Hingga Desember 2020, belum ada konflik yang terselesaikan



PENCEMARAN LIMBAH
3 KASUS

Melibatkan 3 Perusahaan



Sumber: Database WALHI Kep. Bangka Belitung tahun 2020



SEBARAN KONFLIK PERTAMBANGAN



SEBARAN KONFLIK HUTAN DAN LAHAN



Kab. Bangka

4 Kasus

Kab. Bangka Barat

3 Kasus

Kota Pangkalpinang

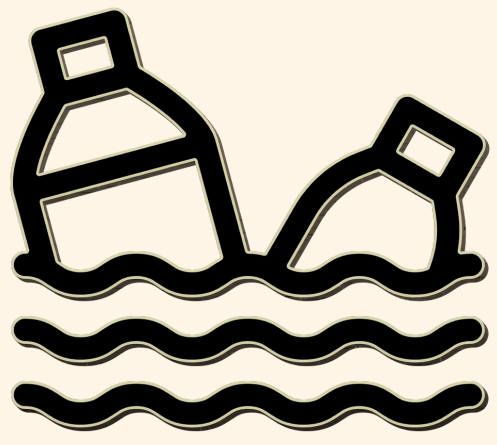
2 Kasus

Kab. Bangka Selatan

1 Kasus

Kab. Belitung

3 Kasus



SEBARAN KONFLIK PENCEMARAN LIMBAH

BANGKA BARAT

1 kasus

BANGKA INDUK

1 kasus

BANGKA SELATAN

1 kasus